

## I materiali giusti

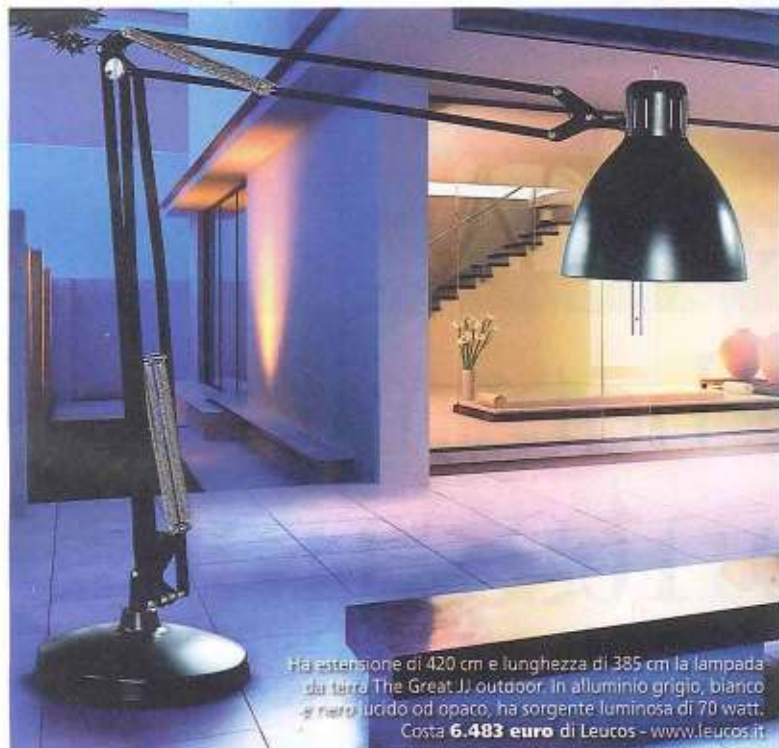
Le lampade per esterno possono essere di vetro, ferro, alluminio, acciaio, pietra o policarbonato. L'importante è scegliere non solo in base all'estetica. Bisogna valutare anche la collocazione, l'utilizzo e la facilità o meno con cui sono esposte agli urti.

In particolare il **policarbonato** è facile da pulire, resiste alle piogge, si rompe solo per urti molto forti, può essere scelto anche in molti colori e ha prezzi contenuti.

● Se la lampada sarà esposta ad **agenti atmosferici** altamente **aggressivi**, come il vento **salmastro** in una **località di mare**, meglio scegliere una lampada in acciaio inox che non arrugginisce né si deteriora.

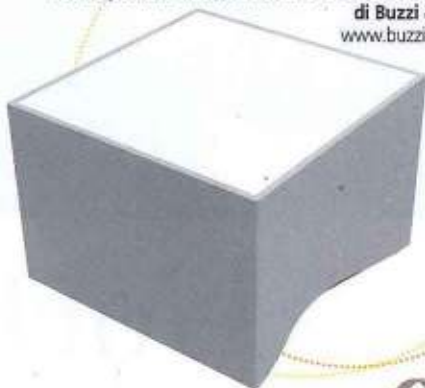


Il monolite Eraclea in alluminio pressofuso e in cemento con all'interno un grosso foro circolare incorpora luce a Led da 32 watt. Resistente alle intemperie, a prova di gelo e agli urti. Ha protezione IP 65. Misura L 80 x P 51 x H 13 cm. Prezzo da rivenditore di Artemide [www.artemide.com](http://www.artemide.com)



Ha estensione di 420 cm e lunghezza di 385 cm la lampada da terra The Great JJ outdoor. In alluminio grigio, bianco e nero lucido od opaco, ha sorgente luminosa di 70 watt. Costa **6.483 euro** di Leucos - [www.leucos.it](http://www.leucos.it)

Realizzata in DurCoral®, materiale non deteriorabile, resistente agli agenti atmosferici, la lampada da esterni Valo si appoggia a terra e rappresenta la soluzione nei casi in cui non sia possibile incassare nel terreno. Costa da **70 euro** di Buzzi & Buzzi [www.buzzi-buzzi.it](http://www.buzzi-buzzi.it)



## Le lanterne

È in bamboo e legno la lanterna Savane da appoggiare vicino al tavolo per una cena estiva all'aperto. Costa **39 euro** di Sia [www.sia-homefashion.com](http://www.sia-homefashion.com)



Ideale da appoggiare sulla tavola per una luce soffusa, funziona ad olio la lampada in vetro trasparente e acciaio inox. Costa **79,95 euro** di Stelton - [www.schoenhuber.com](http://www.schoenhuber.com)



Semplice ma montare e rimuovere, la ghirlanda illuminante Melody si appende agli alberi o alle pergole. In polimetacrilato ha estensione massima di 8 metri. Costa **165 euro** di Unopiù - [www.unopiù.it](http://www.unopiù.it)



Pastorale è la lampada da pavimento a LED, perfetta per illuminare i vialetti del giardino.

Il corpo è in Plumaticamento® con finitura realizzata a mano. È disponibile in due altezze: da 35 cm e da 80 cm.

Ha grado di protezione IP65.

Prezzo di via di definizione di Lucifero

[www.luciferoilluminazione.com](http://www.luciferoilluminazione.com)



Le lanterne in metallo smaltato color pastello funzionano con piccole candele. Il set da 5 pezzi costa **33,90 euro** di Goolp - [www.goolp.it](http://www.goolp.it)